



9

## Wibratory elektryczne, przyczepne ze stali nierdzewnej Netter Seria NES



- Kołowa charakterystyka drgań
- Bardzo odporne na szkodliwe warunki otoczenia
- Siła wymuszająca od 296 N do 7.695 N
- Bezpieczna eksploatacja
- Izolacja termiczna poprzez impregnację próżniową
- Klasa izolacji IP 66
- Prędkość obrotowa od 750 min<sup>-1</sup> do 3.600 min<sup>-1</sup>
- Obudowa wykonana całkowicie ze stali nierdzewnej
- Dostępne w wersji ATEX Ex II 2 D

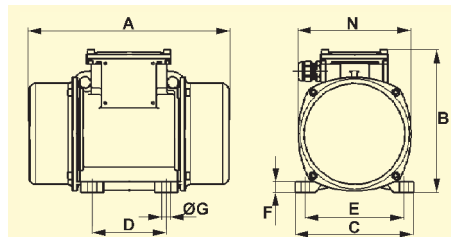




# NetterVibration



## Wibratory elektryczne Netter, przyczepne, ze stali nierdzewnej Seria NES



[min <sup>-1</sup> ]	Typ	Moment roboczy [cmkg]		Siła wymuszająca [N]		Moc [kW]		Pobór prądu [A]		Ciężar [kg]		Wymiary [mm]						
		50 Hz	60 Hz	50 Hz	60 Hz	50 Hz	60 Hz	50 Hz 400 V	60 Hz 480 V	50 Hz	60 Hz	A 50/60 Hz	B	C	D	E	F	G
3000 3600	NES 50120	2,40	2,40	1.185	1.706	0,180	0,180	0,35	0,30	7,80	7,80	209	151	125	62-74	106	10	9
	NES 50210	4,20	3,00	2.073	2.133	0,180	0,180	0,35	0,30	8,20	8,00	225	151	125	62-74	106	10	9
	NES 50300	6,02	4,08	2.972	2.900	0,260	0,270	0,60	0,50	12,50	12,00	255	176	152	90	125	12	13
	NES 50500	9,97	6,48	4.921	4.606	0,450	0,500	0,80	0,75	18,50	17,50	284	200	167	105	140	15	13
	NES 50790	15,59	10,40	7.695	7.392	0,650	0,685	1,10	1,00	25,00	24,00	308	211	205	120	170	17	17
	NES 501090	22,00	14,60	10.858	10.377	1,000	1,200	1,75	1,75	30,00	29,00	354	232	205	120	170	20	17
	NES 501510	30,60	20,40	15.103	14.499	1,400	1,450	2,30	2,00	39,60	38,00	438	245	230	140	190	25	17
	NES 502020	41,00	25,60	20.236	18.195	2,200	2,200	3,50	3,00	48,70	46,30	438	245	230	140	190	25	17
1500 1800	NES 2530	2,40	2,40	296	426	0,085	0,095	0,21	0,20	7,80	7,80	209	151	125	62-74	106	10	9
	NES 2580	6,20	4,20	766	747	0,085	0,095	0,21	0,20	9,00	8,70	225	151	125	62-74	106	10	9
	NES 25100	7,78	6,20	960	1.102	0,085	0,095	0,21	0,20	9,40	9,00	241/225	151	125	62-74	106	10	9
	NES 25210	16,84	11,76	2.078	2.090	0,170	0,170	0,41	0,40	15,80	15,00	295	176	152	90	125	12	13
	NES 25410	32,64	22,66	4.028	4.027	0,300	0,350	0,60	0,60	22,50	21,70	340	200	167	105	140	15	13
	NES 25550	43,80	32,64	5.405	5.800	0,300	0,350	0,60	0,60	23,90	22,50	380	200	167	105	140	15	13
	NES 25720	57,18	41,89	7.056	7.444	0,525	0,665	0,92	0,98	32,00	30,70	378	211	205	120	170	17	17
	NES 251030	83,00	54,20	10.241	9.630	0,550	0,680	0,95	0,95	42,00	37,50	434	232	205	120	170	20	17
	NES 251390	112,20	80,00	13.844	14.215	0,900	1,050	1,45	1,50	53,00	50,00	442	245	230	140	190	25	17
	NES 251760	143,00	97,00	17.645	17.235	1,100	1,200	2,00	1,90	58,50	54,50	490	245	230	140	190	25	17
	NES 252020	163,40	112,20	20.162	19.936	1,350	1,450	2,50	2,30	70,00	68,00	560	245	230	140	190	25	17
	NES 252380	192,40	134,80	23.740	23.951	1,600	1,700	3,20	3,00	82,00	76,00	525	285	275	155	225	30	22
	NES 253050	247,00	171,60	30.477	30.490	1,900	2,000	3,80	3,50	92,00	89,00	601	285	275	155	255	30	22
	NES 253770	305,20	206,80	37.659	36.745	2,200	2,500	3,90	3,90	115,00	110,00	589	323	310	155	255	35	23,5
NES 244250	344,00	234,60	42.446	41.684	2,500	2,800	4,80	4,65	122,00	117,00	589	323	310	155	255	35	23,5	
1000 1200	NES 1630	6,02	6,02	331	476	0,120	0,135	0,30	0,30	12,50	12,50	255	176	152	90	125	12	13
	NES 16100	16,84	16,84	924	1.330	0,120	0,135	0,30	0,30	15,80	15,80	295	176	152	90	125	12	13
	NES 16190	32,64	32,64	1.790	2.578	0,185	0,205	0,50	0,50	22,50	22,50	340	200	167	105	140	15	13
	NES 16320	57,18	41,89	3.136	3.309	0,350	0,380	0,72	0,68	32,00	30,70	378	211	205	120	170	17	17
	NES 16500	91,40	91,40	5.012	7.218	0,350	0,380	0,75	0,68	43,50	43,50	434	232	205	120	170	20	17
	NES 16800	144,60	112,20	7.930	8.860	0,680	0,760	1,40	1,35	54,00	52,60	490/442	245	230	140	190	25	17
	NES 161110	202,40	143,00	11.100	11.293	0,750	0,750	1,65	1,50	67,00	59,50	560/490	245	230	140	190	25	17
	NES 161400	254,80	180,80	13.973	14.278	0,950	1,000	2,10	2,00	78,00	71,00	560	245	230	140	190	25	17
	NES 161610	292,80	192,40	16.057	15.194	1,100	1,300	2,20	2,20	94,00	83,00	601/525	285	275	155	225	30	22
	NES 162120	385,40	263,60	21.135	20.816	1,500	1,700	3,00	2,90	105,00	93,00	601	285	275	155	225	30	22
750 900	NES 162550	465,20	341,20	25.512	26.944	1,960	2,100	4,10	3,75	130,00	116,00	657/589	323	310	155	255	35	23,5
	NES 162950	538,00	388,00	29.504	30.640	2,200	2,400	4,50	4,30	145,00	130,00	705	323	310	155	255	35	23,5
	NES 12100	32,64	32,64	1.007	1.450	0,230	0,250	0,85	0,76	22,50	22,50	340	200	167	105	140	15	13
	NES 12180	56,80	56,80	1.752	2.523	0,350	0,380	1,10	1,05	32,00	32,00	378	211	205	120	170	17	17

### Zastosowanie:

Wibratory elektryczne, przyczepne, wykonane ze stali nierdzewnej z serii NES znajdują zastosowanie przede wszystkim w przemyśle chemicznym, farmaceutycznym i spożywczym. Mogą służyć jako napędy do podajników, sit oraz jako pomoc przy opróżnianiu zbiorników. Nierdzewna obudowa wibratorów jest bardzo odporna na agresywne warunki otoczenia i pozwala na czyszczenie mechaniczne przy użyciu silnych środków czyszczących.

### Budowa i zasada działania:

Wibratory elektryczne, przyczepne, ze stali nierdzewnej stanowią trójfazowe silniki asynchroniczne wyposażone w nastawne przeciwwagi umieszczone na obu końcach wału. Wibratory generują drgania sinusoidalne o częstotliwości odpowiadającej prędkości obrotowej. Łożyska rolkowe o wysokiej wytrzymałości są gwarancją dużej żywotności.

Wszystkie wibratory z serii NES przystosowane są do współpracy z naszymi przemiennikami częstotliwości i napięcia.

Firma **NetterVibration** dysponuje światową siecią przedstawicielstw. Nasi wykwalifikowani inżynierowie pomogą rozwiązać Wasze problemy związane z zastosowaniami technik wibracyjnych.

Firma **NetterVibration** oferuje także osprzęt niezbędny do montażu, instalacji i sterowania wibratorów i odbijaków.

**Netter oferuje rozwiązania. Skontaktuj się z naszymi doświadczonymi doradcami.**

**NetterVibration** Polska Sp. z o.o.  
Al. W. Korfańskiego 195 / 17  
40-153 Katowice  
Tel. +48 32 2050947  
Fax +48 32 2051572  
[www.NetterVibration.pl](http://www.NetterVibration.pl)  
info@[NetterVibration.pl](mailto:NetterVibration.pl)

**NetterVibration**  
Fritz-Ullmann-Str. 9  
55252 Mainz-Kastel  
Tel. +49 6134 2901-0  
Fax +49 6134 2901-33  
[www.NetterVibration.com](http://www.NetterVibration.com)  
info@[NetterVibration.com](mailto:NetterVibration.com)